



变频 风冷 通信接口 R290冷媒



冷藏 HRE-148SC / 冷冻 HFE-148SC

- 有效容积: 1161L
- 外形尺寸: 宽1400×深800×高2000mm
- 温度范围: 冷藏 -6~+12℃, 冷冻 -25~-7℃
- 内装材质: SUS304不锈钢内装材质, 耐腐蚀, 易清洁, 持久耐用
- 制冷系统: 搭载变频压缩机和R290制冷剂, 高效节能, 符合GB新能效标准
- 星崎自主研发的温控器结合变频压缩机, 确保库内温度平衡, 库内温差小范围内稳定, 为各类食材提供最佳保鲜环境
- 底部强制蒸发, 免除排水施工, 保持环境干燥清洁
- 环戊烷一体发泡保温层, 高效保温, 防结露, 增强结构强度
- DC库内风机+DC冷凝风机, 高效节能, 低噪音
- 机组可拆卸设计, 便于现场维修
- 标配RS485通信接口, 支持远程监控
- 箱体内圆弧形角落设计, 日常维护不留死角。
- 前方插入式空气滤网便于客户自主清洁维护。过滤网的及时维护可以延长设备使用寿命, 减少售后维修的频率和费用

尺寸/容量

有效容积: 1161L

外部尺寸: W1400×D800×H2000(-2020)mm

内部尺寸: W1296×D646×H1484mm

门开口尺寸: W627×H692mm

包装: 1460*920*2215mm

重量: 冷藏 净重156kg/毛重198kg
冷冻 净重158kg/毛重200kg

电气参数

电源电压: 单相220~240V 50Hz

耗电量: 冷藏 3.28kWh/24h
冷冻 8.64kWh/24h

额定电流: 冷藏 2.8A 冷冻 4.5A

额定功率: 冷藏 450W 冷冻 470W

基本参数

温度控制范围: 冷藏 -6~12℃ 冷冻 -25~-7℃

制冷剂: 冷藏 R290 冷冻 R290

制冷系统: 强制空气循环

外部材料: 不锈钢SUS304、镀锌板 (背面、底部)

内胆材料: 不锈钢SUS304、ABS塑料 (门)

隔热材料发泡剂: 环戊烷

除霜系统: 加热器

除霜控制: 微处理器控制

支脚: 塑料 调节100mm~120mm

层架: 8片

工作条件: 环境温度 5~43℃/额定电压±6%

有效容积: 1161L
HRE-148SC / HFE-148SC
立式冷柜 (不锈钢门)

冷藏

冷冻

变频

风冷

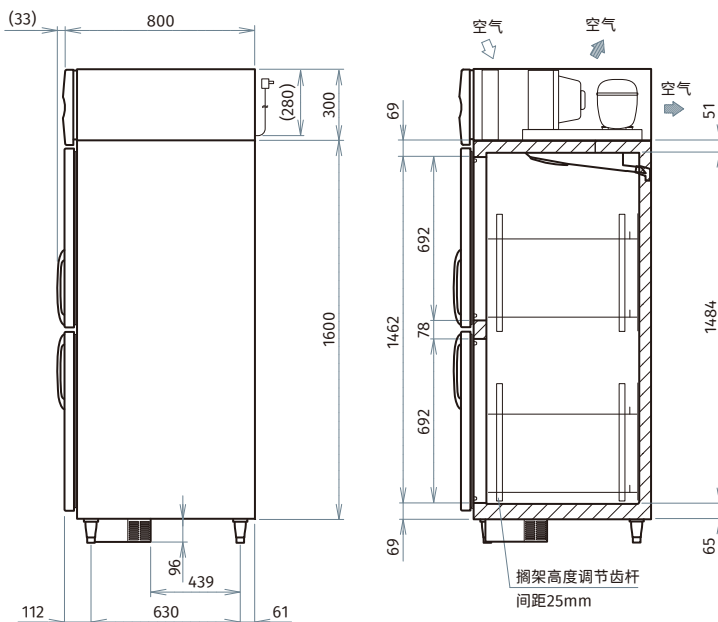
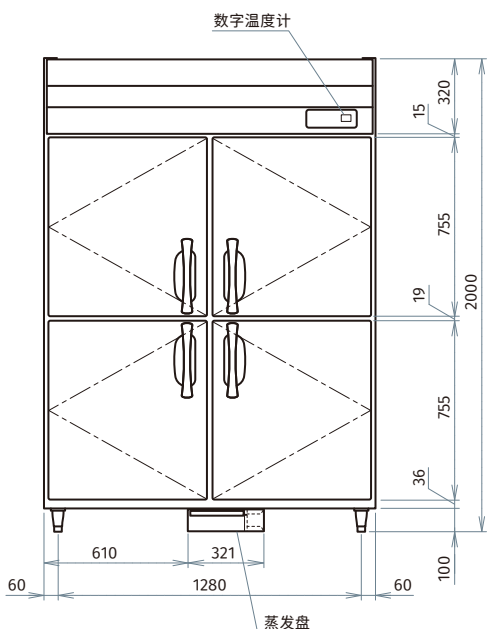
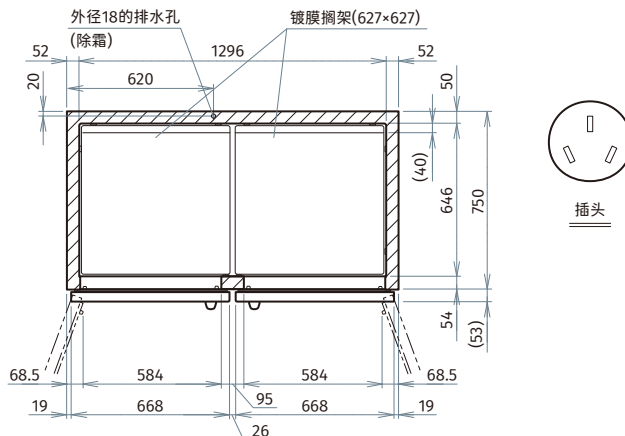
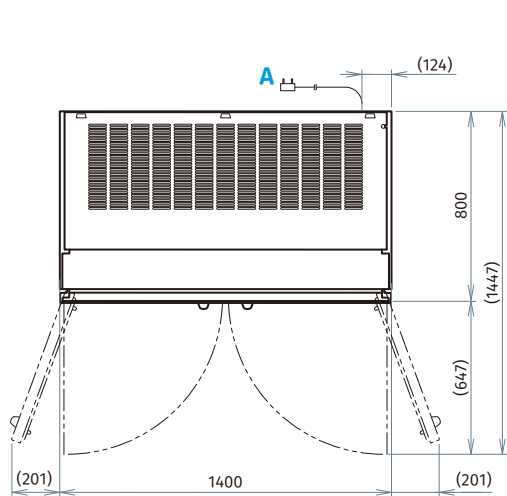
通信接口

R290冷媒

HRE-148SC / HFE-148SC

星崎 立式冷柜(不锈钢门)

A: 外部长度为2300的电源线(电源插头带地线)



有效容积: 1161L

HRE-148SC / HFE-148SC

立式冷柜 (不锈钢门)

认证



定制

- 面包盘导轨
- 库内排水
- 直排水
- 深650
- 玻璃门
- 高脚
- 不锈钢内胆
- 全高支撑条
- GN盘
- 改颜色
- LED灯
- 脚轮
- 长短门组合
- 增加层架
- 无中柱
- 挂猪柜
- 长门
- 锁

保修



保修开始日起1年。
(外装类面板, 空气过滤网等消耗品的更换不在保修范围内。)

*本公司保留随时变更规格和设计的权利, 恕不另行通知, 请以产品铭牌和用户手册为准。