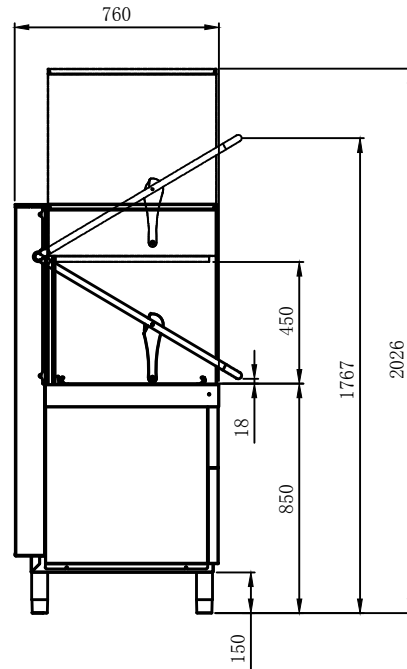
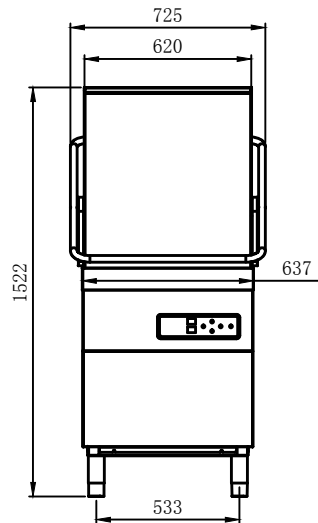
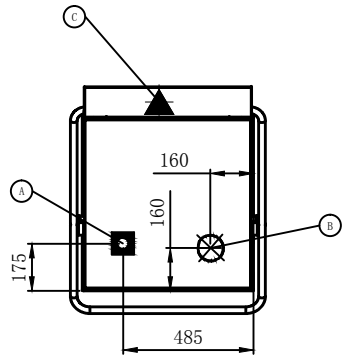


序号	连接	规格
A	洗碗机进水	G3/4
B	主洗水箱排水	排水软管 32mm内径 × 42mm外径 2000mm长度
C	电源线	2000mm长度, 没有插头

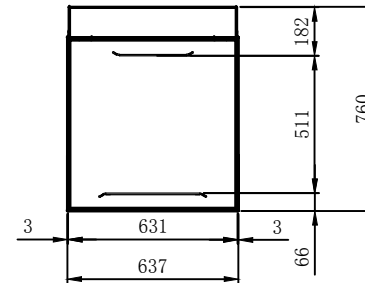


使用条件	环境温度: 5℃~35℃ 相对湿度: 最高85% 操作环境 供水压力: 0.2 - 0.5MPa 供水温度: 上限50℃ 最高水硬度: 100mg/L
------	---

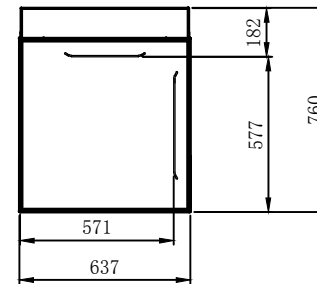
*本公司保留对规格及设计的更改权利, 恕不另行通知。

- 根据位置、供水/排水连接和电气连接说明正确安装产品在说明书和安装手册中提供。在安装现场预留额外空间, 以满足任何安装要求(空气流通和水连接也需要额外的空间)。
- 采用选配进水管时, 供水温度不得超过25℃。

直线安装



角落安装



项目	艾世铭洗碗机		
型号	XW-600A		
电源规格	清洗水箱参数	漂洗水箱参数	
	3相5线 380V/50HZ 容量: 15.9KW(35.5A)		
电流	最大运行电流: 35.5A		
	水泵电机电流: 3.6A 启动电流: 31.8A		
功率	主洗水泵功率: 710W		
	加热功率: 15KW 最大功率: 15.71KW		
加热功率	3KW	12KW	
电源线规格	6平方电源线		
外部尺寸	637mm(W) × 760(D) × 1522(H)		
外壳材质	不锈钢		
绝缘	N/A		
发泡剂	N/A		
门	垂直滑动门(开启高度450mm)		
洗框规格	500 × 500mm		
餐具数量/框	16个大盘子(230mm DIA)		
循环时间	60秒(清洗45秒, 停顿5秒, 漂洗10秒)		
耗水量	漂洗每次用水量约2.5升		
清洗系统	上下旋转两条喷臂		
漂洗系统	上下旋转两条喷臂		
水泵	710W	N/A	
排水系统	插拔式溢流管, 重力排水		
启动方式	门开关(或者控制按钮)		
干燥系统	余热干燥		
废物处理	收集过滤		
洗涤剂	不提供		
控制显示	主洗, 喷淋温度显示, 错误报警		
水箱容积	26升	7.8升	
热水供应	电脑板自动分配	进水阀控制补充	
工作温度	热敏电阻	热敏电阻	
	主洗水温: 55-65℃	喷淋水温: 82-92℃	
排水软管	排水软管内径32mm		
清洗时间周期	60秒	90秒	120秒
喷淋时间周期	10秒		电脑板控制
结束蜂鸣器	音量不可调节		
干烧保护	压力开关	压力开关	
	毛细管膨胀式温控器	毛细管膨胀式温控器	
	热敏电阻	热敏电阻	
安全系统	门开关 微处理器控制器紧急停止		
调节腿	不锈钢 可调节高度130-150mm		
重量	重量120KG(总重150kg)		
包装尺寸	950 × 790 × 1580		

APPROVED	CHECKED	DESIGNED	DRAWN	SCALE	TRIGONOMETRY
				DATE	DRAWING NO
APPROVED	DESIGNED	SYMBOL	DATE	2022. 10. 28	SYMBOL 